

> BOIS

EBENISTERIE

C12

CABINET-MAKER

43 Ebénisterie Courtial

Ghislain Courtial

Quartier le Béal (route de Dieulefit)
26740 MONTBOUCHER SUR JABRON
04 75 52 92 85



- Restauration de meubles de tous styles en bois massif, marquetés et plaqués : réparation, décapage, traitement finition cirée ou vernis, patine à l'ancienne et vernis au tampon. Travail artisanal sur mesure. Cannage et rempaillage de chaises et de fauteuils.

Accueil : du lundi au vendredi, de 8h30 à 17h30. Téléphoner avant (de préférence).

EBENISTERIE - VITRINES MURALES

C12

CABINET-MAKER

44 Atelier Cousin

Jean-François et Jean-Noël Cousin

Domaine de Grangeneuve
26780 ALLAN
04 75 46 67 79
www.vitrines-cousin.com



- Création et réalisation de vitrines murales à la fois pratiques, originales et esthétiques. De fabrication soignée, elles protègent efficacement, présentent et mettent en valeur les objets de toutes sortes en apportant une décoration raffinée à tous les styles d'intérieurs.

Accueil : galerie d'exposition ouverte tous les jours. Téléphoner avant (de préférence).

> CRÉATION FLORALE

ART FLORAL



C12

FLORAL ART

45 Jean-Louis Amice

Meilleur Ouvrier de France 2000

15 boulevard Meynot - 26200 MONTÉLIMAR
04 75 51 12 13



- La boutique "Jean-Louis Amice", écrivain de technicité et d'esthétique, vous ouvre son univers. Découvrez ses trésors : créations exclusives et sculptures végétales pour la décoration de la maison, ou pour des événements familiaux ou professionnels.

Accueil : du mardi au samedi de 9h à 12h30 et de 14h à 19h30. Animation de cours d'art floral, dans une ambiance conviviale au sein de la boutique, les jeudis de 14h à 18h. De nombreux thèmes y sont abordés (contenants et fleurs seront fournis).

> DÉCORATION - TAPISSERIE

PEINTURE DÉCORATIVE SUR MOBILIER



C11

PAINTED FURNITURE

46 Atelier Déco'Rrine

Corrine Burel

Quartier Pifaud
26160 LA BÂTIE ROLLAND
04 75 53 88 54



- Décoration artistique sur mobilier et objets (verre, miroir, métal, tissu).

Accueil : cours de peinture décorative dispensés toute l'année. Stages à la journée ou à la semaine en juin, juillet, septembre et durant les vacances scolaires.

REMPAILLAGE - CANNAGE - TAPISSERIE

B11

CANE-BOTTOMING, STRAW RESTUFFING AND UPHOLSTERER

47 L'Atelier du Rempaillage

Françoise Ferrandez

8 avenue d'Agny - 26200 MONTÉLIMAR
04 75 50 34 23
www.atelierdurempaillage.com



- "Je rempaille et je canne à l'ancienne chaises et fauteuils en utilisant de la sagne et de la seigle (avec possibilité de couleurs). Mais aussi, je confectionne, répare ou rénove toute tapisserie en tissu ou objet en cuir : du fauteuil à la sellerie automobile". Vente de tissus.

Accueil : le lundi et le vendredi de 9h à 11h et de 14h à 16h. Le mardi et le jeudi de 9h à 12h et de 14h à 18h. Le samedi de 9h à 12h. Fermé le mercredi.

PEINTURE DÉCORATIVE MURALE

B11

FRESCOS. DECORATIVE PAINTING

48 Aparté

Elisa Godefroid

26 place des Clercs
26200 MONTÉLIMAR
06 82 93 34 26
elisa.godefroid@free.fr
www.dromeprovencale.fr (rubrique métiers d'art)



- "La peinture décorative présente de multiples facettes aux techniques variées. Je travaille essentiellement sur les murs (patines, enduits teintés, chaux ferrée, ...) tant pour les particuliers que pour les entreprises : trompe l'œil, fresques, meubles peints, patines sur plâtre font aussi partie de mon travail".

Accueil : du mardi au vendredi de 9h30 à 12h30 et de 14h à 17h. Le samedi de 10h à 12h30.

TAPISSERIE - COUTURE D'AMEUBLEMENT C11

UPHOLSTERER

49 Au passé composé

Marie-Pierre Méo

Quartier Gilard

26160 LA BÂTIE ROLLAND

06 63 41 15 29

aupassecompose@wanadoo.fr

www.dromeprovencale.fr (rubrique métiers d'art)



- Restauration traditionnelle de tous styles de sièges. Confection de rideaux, voilages, coussins, dessus de lit, ... Création et réalisation de tous articles d'ameublement. Habillage de fenêtres. Restauration de sièges auto, moto, tables médicales, ... Très grand choix de tissus d'ameublement. Conseils en décoration. Collection "Les Sacs de Margaux".

Accueil : sur RDV.

TAPISSERIE D'AMEUBLEMENT C12

UPHOLSTERER

50 Le Crapaud et la Bergère

Guillaume Morin

17 avenue Aristide Briand

26160 LA BÉGUDE DE MAZENC

04 75 91 07 76

g.morintapisserie@wanadoo.fr

www.dromeprovencale.fr (rubrique métiers d'art)



- Création et restauration traditionnelle de sièges d'époque ou de style, mais aussi confection de matelas de laine et de sommiers tapissiers. Présentation de tissus d'ameublement. Installation de rideaux et de stores.

Accueil : du mardi au samedi, de 10h à 18h et sur RDV (de préférence).

FABRICATION DE BOUGIES G16

CANDLES MAKER

51 L'Atelier d'Agnès de Provence

Agnès Neyron de Méons

Ferme Mourre Génusse

26170 LA PENNE SUR OUVÈZE

04 75 28 43 22

www.dromeprovencale.fr (rubrique métiers d'art)



- Fabrication de bougies parfumées et colorées, coulées dans des poteries anciennes, dans des vases d'Anduze ainsi que dans divers contenants. Nous réalisons devant les visiteurs des démonstrations de cires chaudes, de leur coloration et la découverte des parfums utilisés accompagne cette visite. Bienvenue à tous : groupes, randonneurs, familles en vacances... le meilleur accueil vous sera réservé!

Accueil : tous les jours, de 10h à 18h.

CREATIONS TEXTILE E11



SOFT FURNISHING WORKSHOP

52 Atelier Régine Plummer

26160 PONT DE BARRET

04 75 90 48 17

lesplummers@orange.fr

www.dromeprovencale.fr

(rubrique métiers d'art)



- Création et réalisation de tous types de projets liés à la couture d'ameublement : têtes de lits, paravents, nappes, rideaux, coussins, ... provenant souvent de textiles anciens assemblés (lin, toiles de Jouy, semis de fleurs, pièces monogrammées) ou travaillés à partir de tissus contemporains. Réalisations sur mesure.

Accueil : en semaine, de 10h à 12h et de 14h à 18h. Le week-end sur RDV. Animation de stages de "couture créative".

TAPISSERIE - MATELASSERIE F14

UPHOLSTERER

53 Xavier Ruffo

ZA les Laurons - La Ruhe N°3

26110 NYONS

04 75 28 11 60 et 06 64 91 86 48



- Tapisserie traditionnelle sur tous styles de sièges. Fabrication de matelas et de futons en laine. Spécialiste du fauteuil "Club" en cuir, restauré dans le respect de la tradition : "je teinte moi-même les cuirs pour préserver leur esprit authentique". Grand choix de tissus d'éditeurs parisiens, anglais et allemands.

Accueil : du lundi au vendredi de 9h à 19h. Le samedi sur RDV.

TISSAGE - FABRICATION DE TAPIS PROVENCAUX F14

PROVENÇAL CARPETS MANUFACTURER

54 La Scourtinerie

36 la Maladerie - 26110 NYONS

04 75 26 06 52

www.dromeprovencale.fr

(rubrique métiers d'art)



- Dernière manufacture française de "Scourtins" fabriquant des filtres utilisés pour l'extraction des huiles mais aussi des tapis circulaires provençaux en fibre de noix de coco. Fondée en 1882 par Ferdinand Fert, la manufacture est aujourd'hui animée par ses descendants qui proposent la visite de l'atelier de tissage, inchangé depuis sa création.

Accueil : du lundi au vendredi, de 9h30 à 12h et de 14h30 à 18h (magasin ouvert également le samedi aux mêmes horaires). Fermé les dimanches et jours fériés. Visites guidées sur RDV pour les groupes de plus de dix personnes du lundi au samedi. Visites libres pour les individuels du lundi au vendredi (participation de 2 euros).

> FACTURE INSTRUMENTALE

LUTHERIE

B11

STRINGED INSTRUMENT MAKER

55 Julien Lebastard

24 chemin des Alexis
Le Commodore
26200 MONTÉLIMAR
06 78 41 81 30
bastor-540@hotmail.com



« En lutherie, la création est une passion : c'est allier des matériaux nobles tels que l'ébène, l'érable, l'ipéca à l'esthétique et à la recherche sonore. Les formes s'allient avec élégance. Les voûtes, la volute ou les F sont un plaisir à travailler. La sonorité est une alchimie entre épaisseurs, densité et forme de voûtes. Je restaure également les instruments anciens ».

Accueil : du lundi au vendredi de 17h à 21h. Le week-end sur RDV.

> MÉTAUX

FERRONNERIE D'ART

J16

WROUGHT IRON WORK

56 Cyril Chanu

Le Col
26560 MÉVOUILLON
04 75 27 69 95 et 06 63 40 27 05



• Travail à la forge au charbon pour la création de pièces diverses, utilitaires ou décoratives : portes, tables, lustres, chenets, pergolas. Assemblage riveté à l'ancienne.

Accueil : du lundi au vendredi, de 8h à 12h et de 14h à 18h, ou sur RDV.

FERRONNERIE D'ART

D13

WROUGHT IRON WORK



57 Savoir Fer Tricastin

Gérald Laurent
Zone Artisanale - 26230 GRIGNAN
04 75 96 71 73 et 06 07 66 71 38
www.savoirfertricastin.com



• « Je réalise, à la forge, des pièces de ferronnerie : portails, grilles, pergolas, rampes, ainsi que des pièces uniques décoratives ou de mobilier. Aimant les matières, je me laisse volontiers transporter vers l'association du fer avec la pierre, le verre, le bois et toute matière propice à la création ».

Accueil : du lundi au vendredi de 8h à 12h et de 14h à 18h. Le samedi matin, sur RDV. Organisation, le samedi matin, d'initiations aux techniques de forge. Réservation obligatoire (maxi. six personnes).

FERRONNERIE D'ART - COUTELLERIE

D11

WROUGHT IRON METALWARE, FINE STEEL KNIVES

58 Atelier Les Trois Forges

Philippe Villard

Le Village - 26450 CHAROLS
04 75 90 14 10
www.ifrance.com/Lestroisforges



« Par le biais de la maréchalerie, j'ai découvert le plaisir de modeler le fer et l'acier à l'aide de la forge, ce qui me permet de donner vie à des couteaux (acier, damas, ...) ainsi qu'à des meubles en fer forgé. Avec de l'inspiration, combinée à la magie du feu, mon atelier vous promet de donner vie à des pièces emplies de créativité personnelle ».

Accueil : tous les jours, sur RDV de préférence.

> MÉTAUX PRÉCIEUX

CREATION DE BIJOUX - HORLOGERIE

C14

JEWELLER

59 Manuel Charpenet

26130 SAINT-PAUL TROIS CHÂTEAUX
06 07 68 85 17
www.mc-bijoux.info



• Création de bijoux contemporains en or et argent agrémentés de pierres précieuses et de pierres fines naturelles. Tous les bijoux sont entièrement réalisés dans mon atelier : dessin, fonte du métal, sertissage des pierres et traitements de surface pour donner un aspect poli ou brossé. Un travail particulier est apporté au design du bijou, lui donnant ainsi un style unique aux lignes résolument modernes. Aussi, diplômé des Métiers d'Art de l'Horlogerie, je restaure pendules et montres anciennes.

Accueil : sur RDV uniquement.

BIJOUTERIE JOAILLERIE

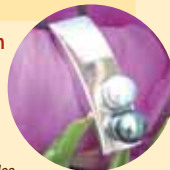
F14

JEWELLER

60 Atelier boutique Or et Art Jean

Audrey Jean Vincent

8 rue de la Résistance - 26110 NYONS
04 75 26 07 58
http://oretartjean.free.fr



« Je fabrique des bijoux de formes nouvelles, complémentaires à la bijouterie traditionnelle. Je travaille l'or avec des techniques d'artisan : je forge, je soude, j'embouis, je réalise aussi des maquettes cire. Mes créations naissent toujours d'un coup de foudre pour une pierre. Mon plaisir est de mettre en valeur les gemmes les plus prestigieuses : perles de Tahiti, diamants, opale... Je crée aussi selon les demandes des clients ».

Accueil : du mardi au samedi de 9h à 12h et de 15h à 18h30 (19h le soir en été). Fermé le lundi, dimanche et vendredi matin.

> MODE

VETEMENTS POUR ENFANTS

E12

CHILDREN'S CLOTHES

61 Un Air Grenadine

Isabelle Gilles Noyer

28 rue du Bourg
26220 DIEULEFIT
04 75 46 89 13



● Création et fabrication de vêtements et de chapeaux pour enfants de trois mois à dix ans, avec l'utilisation de diverses matières où la couleur et les imprimés sont rois. Mais aussi, d'une ligne de pulls femmes dans des laines bouillies ou des tricots, le tout avec un mélange de couleurs dans un esprit bohème.

Accueil : du mardi au samedi de 10h à 12h30 et de 15h à 18h30, fermé le lundi, mercredi et dimanche. L'été ouvert tous les jours sauf le dimanche après-midi.

TISSAGE

K16

WEAVER

62 Atelier des Barjavaux

Elisabeth et Pierre Morard

26560 LACHAU
04 75 28 40 44
www.dromeprovencale.fr (rubrique métiers d'art)



● Tissage de coton, mohair ou soie sur des métiers à bras traditionnels pour la création de vêtements.

Accueil : d'avril à fin octobre. Sur RDV.

> PIERRE

TAILLE DE PIERRE

D13

STONE MASON

63 Jean-Claude Bes

Zone Artisanale
26230 GRIGNAN
04 75 46 94 25
www.jcbes.com



● Cheminées, fontaines, piliers et encadrements de portes en pierre naturelle taillée à la main et patinée à la demande pour un effet vieilli.

Accueil : du lundi au vendredi, de 8h30 à 18h. Le samedi matin sur RDV.

> RESTAURATION - CONSERVATION

RESTAURATION DE PIANOS

C13

RESTORATION OF PIANOS

64 Les Sens du Piano

Henri-Gabriel Baujard

Place de l'Église
26230 RÉAUVILLE
06 62 59 31 86
les-sens-du-piano@yahoo.fr



● Restauration, réparation, accord, location... Les Sens du Piano est un atelier au service de la musique. Parce qu'un piano est une œuvre d'art, autant par son meuble et sa mécanique, que par sa qualité acoustique. L'atelier est à votre service pour que le piano garde, ou prenne, de la valeur à travers le temps.

Accueil : sur RDV.

RESTAURATION D'OBJETS ET DE PEINTURES MURALES

B11

GOLD LEAF GILDING

65 Atelier de Dorure et de restauration

Noël Sévenier

15 route d'Espeluche
26200 MONTÉLIMAR
04 75 90 90 84
noel.sevenier@wanadoo.fr
www.dromeprovencale.fr (rubrique métiers d'art)



● Restauration de cadres, miroirs, bois dorés, statues. Dorure à la feuille: or, argent, cuivre, à la détrempe, à la mixtion. Restauration de fresques et de peintures murales. Copies d'angelots anciens. Moulages.

Accueil : sur RDV.

> TERRE

POTERIE UTILITAIRE EN GRES

G13

STONEWARE POTTERY

66 Atelier Jaune Bambou

Michel Blanc et Claire Mathevon

Hameau du Serre Augier
26510 SAHUNE
04 75 27 44 95 et 04 75 27 40 29
www.dromeprovencale.fr
(rubrique métiers d'art)



● Créations en grès : pièces "à la plaque" décorées et émaillées (coups, boîtes, vases, plats, ...). Poterie utilitaire tournée et émaillée.

Accueil : tous les jours, sauf le dimanche matin. Téléphoner avant (de préférence). Animation de stages "tournage", tout public, à l'atelier. Renseignements sur demande.

POTERIE


C12

POTTERY

67 La Main d'Argile

Guillaume Chevrier

Chemin de Prêchevoir
26780 ALLAN
04 75 46 61 26
www.lamaindargile.fr
contact@lamaindargile.fr



- Fabrication de pièces utilitaires et décoratives en terre vernissée et en Raku. Les décors sont appliqués à la poire, au pinceau, ou gravés au clou. Création de pièces tournées sur mesure et à la demande selon vos envies.

Accueil : tous les jours, sur RDV. Différentes formules de stages de tournage sont proposées tout au long de l'année.

POTERIE - TERRE VERNISSEE

E12

GLAZED EARTHENWARE

68 T Comme Terre

Jean-François Faucher

10 rue des Raymonds
26220 DIEULEFIT
04 75 46 84 38 (boutique)
04 75 46 27 33 (atelier)
www.tcommeterre.fr



- Création de pièces utilitaires en terre rouge, engobée et vernissée. Les décors, réalisés à la poire et au pinceau, sont inspirés par la tradition provençale.

Accueil : boutique, tous les jours de 10h à 12h15 et de 14h30 à 19h (fermeture annuelle en janvier). A partir de juin 2006, dans le cadre de "Secrets de Terroir en Drôme Provençale", l'atelier est ouvert au public le mardi après midi de 14h à 17h30.

POTERIE

F12

POTTERY

69 Atelier Douce Argile

Sandrine Loison

Quartier du Vieux Moulin
26220 LA PALLETTE MONTJOUX
08 75 39 11 70
www.atelierdouceargile.com
atelier.douce.argile@orange.fr



- Création de poteries utilitaires et décoratives en terre vernissée (les décors sont réalisés avec des argiles colorées). "Je vous accueille dans mon atelier pour découvrir et comprendre les différentes étapes de fabrication". L'atelier adhère à la marque collective "Dieulefit Original".

Accueil : tous les jours, sur RDV.



POTERIE ART DU THE EN GRES

C12

STONEWARE POTTERY

70 La Thièrre et le bol

Thierry Luang Rath

9 rue Aristide Briand
26160 LA BÉGUDE DE MAZENC
04 75 98 91 86



- Un atelier-boutique consacré à la thièrre, aux bols, coupes et boîtes. Pièces utilitaires uniques, fines et robustes en grès ou en porcelaine, entièrement façonnées à la main. Après tournage elles sont taillées, cannelées, remodelées, parfois décorées au pinceau. Potier amoureux des formes, ses principales recettes trouvent leurs origines auprès des classiques d'extrême orient (céladon, sang de bœuf, shino, tenmoku, bleu de fer,...). L'atelier adhère à la marque collective "Dieulefit Original".



Accueil : du mardi au dimanche de 10h à 12h et de 15h à 19h.

CERAMIQUE DE GRES

D13

STONEWARE POTTERY

71 Monique Noguier

Le Bourg
Chemin de la Merluque
26770 TAULIGNAN
04 75 53 65 63



- Des lignes simples et paisibles, pour l'équilibre des pièces et pour un usage au quotidien... de la terre. Recherches de formes et d'émail.

Accueil : sur RDV de préférence.

POTERIE

B11

POTTERY

72 L'atelier de poterie

Sylvie Rennard

29 rue du Dauphiné
26200 MONTÉLIMAR
04 75 51 97 85
sylvie.rennard@wanadoo.fr

- Création de pièces uniques décoratives et contemporaines en Raku. Egalement, création de pièces utilitaires en terre vernissée et décorée.

Accueil : sur RDV.



POTERIE

D12

POTTERY

73 La Poustinia

Nathalie et Thierry Rocca

Quartier le Darut

26770 LA ROCHE ST-SECRET BÉCONNE

04 75 53 99 14

poterie-la-poustinia@club-internet.fr

www.drome-provencale.fr (rubrique métiers d'art)



- Création de pièces utilitaires liées à l'Art de la table en terre vernissée et décorée. Travail aux engobes. Organisation de visites d'ateliers. Membres d'Ateliers d'Art de France et de Secrets de Terroir en Drôme Provençale. L'atelier adhère à la marque collective "Dieulefit Original".



Accueil : d'avril à septembre, du lundi au samedi, de 10h à 19h (ouvert le dimanche en juillet, août et septembre). D'octobre à février, sur RDV de préférence.

> VERRE

DÉCORATION SUR TERRE ET VERRE

E12

DECORATED GLASSWARE AND CERAMICS

74 Atelier de L'Enclos

Marie-Hélène Parant

2 place de l'Abbé Magnat

26220 DIEULEFIT

04 75 46 88 59

http://atelierdelenclos.piczo.com



- De la création au travail à façon sur céramiques : des carreaux-numéros, de petits tableaux, des plaques et panneaux pour l'intérieur et l'extérieur, mais aussi sur verre, décoré de motifs floraux, de mots phrases et poèmes. Sans oublier, une vaisselle pour enfants!

Accueil : en hiver, du jeudi au samedi, de 10h à 12h et de 15h à 18h (fermeture annuelle en février). En été : du mardi au samedi, de 10h à 12h et de 15h à 18h30 (fermé le mercredi). Le dimanche, sur RDV de préférence.



Info salon

Vendredi 30 novembre, samedi 1^{er} et dimanche 2 décembre 2007

se déroulera la deuxième édition de **CARRÉ D'ARTS**, le salon grand public dédié aux **Métiers d'Art de la Décoration et des Arts de la Table**, à l'Espace Mistral de Montélimar.

Informations : Chambre de Métiers et de l'Artisanat Drôme Provençale.
Tél. : 04 75 00 86 24

DÉCORATION SUR CRISTAL ET PORCELAINE

G15

DECORATED GLASSWARE AND CERAMICS

75 Atelier Rham

Martha Rham

50 boulevard Aristide Briand

26170 BUIS LES BARONNIES

04 75 28 12 90

www.drome-provencale.fr

(rubrique métiers d'art)



- Création de décors contemporains à base de métaux précieux (ors, platine, lustres,...) sur verre et porcelaine : objets décoratifs, services de table, carafes. Création de bijoux en pâte de verre. Exposition de créations graphiques numériques.

Accueil : du mardi au samedi de 10h à 12h et de 15h à 19h, ou sur RDV.

BIJOUX EN VERRE

D13

GLASS JEWELLERY

76 Au Verre Luisant

Irène Vuillot

Rue sous les Remparts

26230 GRIGNAN

04 75 46 57 57

www.drome-provencale.fr

(rubrique métiers d'art)

auverreluisant@aol.com



- Création de bijoux par effilage de verre au chalumeau. Pièces uniques en verre coloré, transparent ou opaque. Travail sur commande et démonstrations de savoir-faire possibles.

Accueil : de juin à septembre, tous les jours de 10h à 19h30, sauf le mercredi. Hors saison, sur RDV.

SITES CULTURELS EN DRÔME PROVENÇALE

Profitez de votre balade en Drôme Provençale pour visiter les sites culturels qui retracent l'univers et l'histoire de trois savoir-faire traditionnels.

D13

COLOPHON

Atelier-Musée du livre et de la typographie

Maison du Bailli
Place Saint-Louis
26230 GRIGNAN
04 75 46 57 16
colophon.grignan@orange.fr
<http://perso.orange.fr/colophon>



● Au pied du château de Grignan se trouve un lieu vivant : un atelier du XIX^{ème} siècle retraçant l'univers des ouvriers imprimeurs et leurs outils, dont un massicot très rare ayant servi sous l'occupation. Un atelier en activité, composant toujours au plomb, de la fabrication (imprimerie), en passant par l'édition, jusqu'à la librairie : toute la chaîne du livre y est retracée. Venez à la rencontre d'une équipe qui perpétue l'esprit des humanistes du XVI^{ème} siècle.

Accueil : ouvert toute l'année. Du mardi au samedi : de 10h à 12h30 et de 14h à 18h30. Le dimanche de 11h à 18h. **En juillet et août** : tous les jours de 10h à 18h30. **En janvier** : fermé le dimanche et lundi. Visites et manipulations, en individuel ou en groupe (15 pers. minimum). Les scolaires sont les bienvenus.

D13

ATELIER-MUSÉE DE LA SOIE

Place du 11 Novembre
26770 TAULIGNAN
04 75 53 12 96
Info@musee-soie.fr
www.musee-soie.fr



● Un musée vivant et interactif : à Taulignan, haut lieu de l'industrie soyeuse au XIX^{ème} siècle, l'Atelier-Musée vous fera découvrir l'univers de la soie à travers ses machines en fonctionnement, diaporamas et élevages de vers à soie...

Accueil : ouvert tous les jours. **De septembre à juin** : de 10h à 12h30 et de 14h à 18h. **Le week end, ainsi que de juillet à août** : de 10h à 19h. **Fermeture annuelle du 25 décembre au 31 janvier**. Les groupes sont accueillis toute l'année, sur rendez-vous.

D15

MUSÉE DE LA FIGURINE

Les Moulinières
26790 TULETTE
04 75 98 35 51
www.tulette.fr



● Un survol de notre histoire, des Gaulois... à la Libération. Plus de cinq mille figurines en plomb, étain, antimoine, dont la moitié ont été fabriquées au Musée avec nos cinq cent cinquante moules en silicones. Soixante vitrines présentent trois milles fantassins, six cents cavaliers, mille chevaux, cent vingt attelages et deux cent vingt véhicules. Un ensemble esthétique à voir absolument.

Accueil : ouvert toute l'année sur rendez-vous, le mardi et le mercredi de 15h à 18h. **Du 20 juin au 20 septembre** : du lundi au samedi, de 15h à 18h. **Fermeture annuelle en novembre**. Démonstrations de coulage. Animation d'un atelier pour enfants tous les mercredis.