

Circuits vélo

Je me longe

baignade

golf

VAUCLUSE
en Provence
AVIGNON LUBERON MONT-VENTOUX

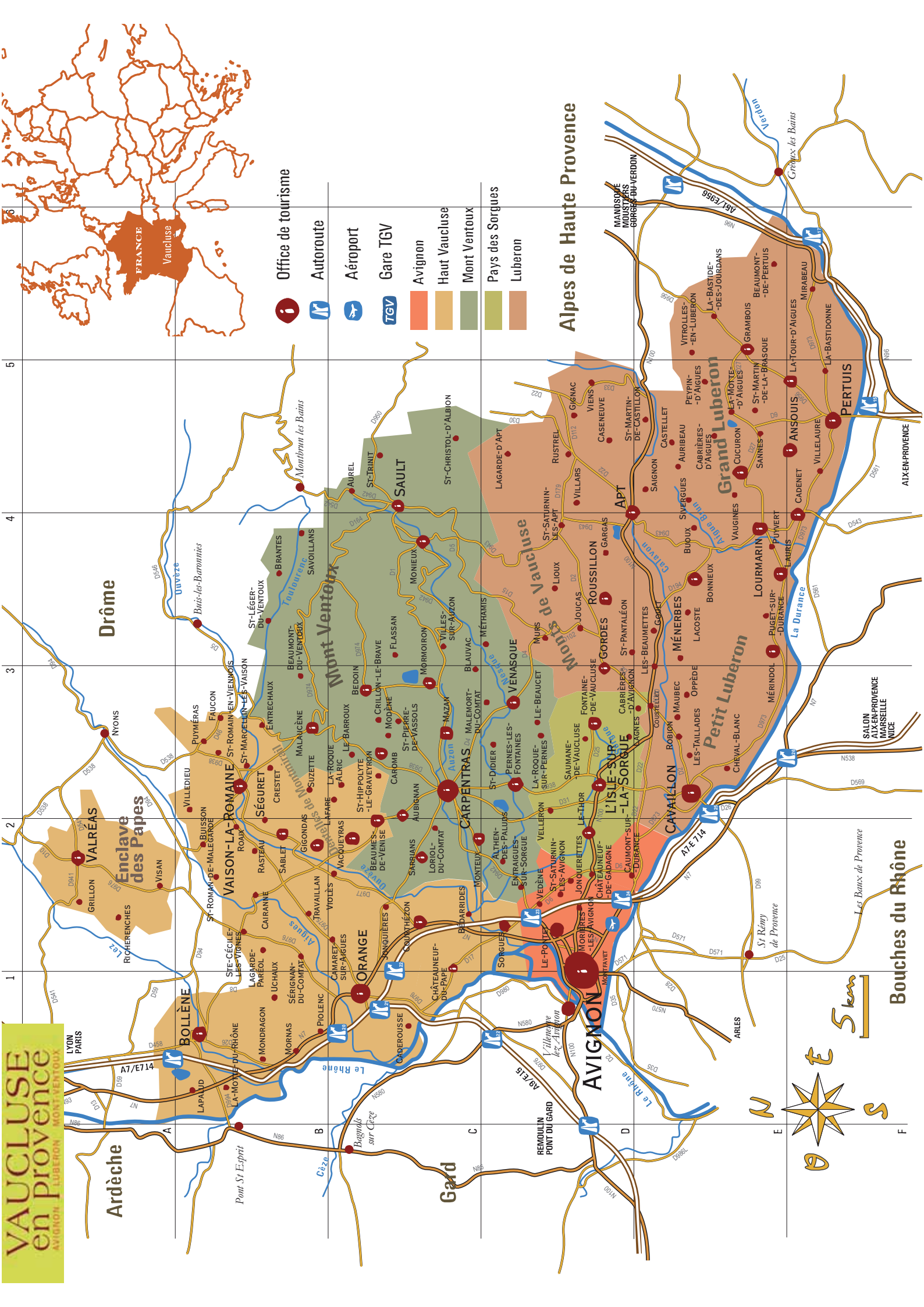
escalade

*randonnée
pédestre*



VAUCLUSE
en Provence
AVIGNON LUBERON MONT-VENTOUX





Office de tourisme

Autoroute

Aéroport

Gare TGV

Avignon

Haut Vaucluse

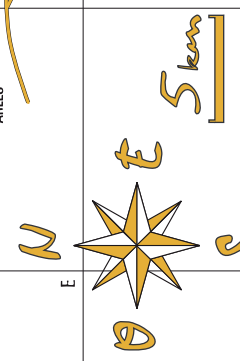
Mont Ventoux

Pays des Sorgues

Luberon

Alpes de Haute Provence

Bouches du Rhône



Drôme

Enclave des Papes

Ardèche

Gard

Les Baux de Provence

St Rémy de Provence

Gréoux les Bains

Valréas

Bollène

Orange

Avignon

Vaison-la-Romaine

Séguret

Carpentras

L'Isle-sur-la-Sorgue

Mont Ventoux

Monts de Vaucluse

Grand Luberon

Petit Luberon

Sault

APT

Pertuis

Arles

Valenasque

Avignon

Carpentras

L'Isle-sur-la-Sorgue

Mont Ventoux

Monts de Vaucluse

Grand Luberon

Petit Luberon

Sault

APT

Pertuis

Arles

Valenasque

Avignon

Carpentras

L'Isle-sur-la-Sorgue

Mont Ventoux

Monts de Vaucluse

Grand Luberon

Petit Luberon

Sault

APT

Pertuis

Arles

Valenasque

Avignon

Carpentras

L'Isle-sur-la-Sorgue

Mont Ventoux

Monts de Vaucluse

Grand Luberon

Petit Luberon

Sault

APT

Pertuis

Arles

Valenasque

Avignon

Carpentras

L'Isle-sur-la-Sorgue

Mont Ventoux

Monts de Vaucluse

Grand Luberon

Petit Luberon

Sault

APT

Pertuis

Arles

Valenasque

Avignon

Carpentras

L'Isle-sur-la-Sorgue

Mont Ventoux

Monts de Vaucluse

Grand Luberon

Petit Luberon

Sault

APT

Pertuis

Arles

Valenasque

Avignon

Carpentras

L'Isle-sur-la-Sorgue

Mont Ventoux

Monts de Vaucluse

Grand Luberon

Petit Luberon

Sault

APT

Pertuis

Arles

Bienvenue en Vaucluse

Tourisme à vélo	4 – 28	
Randonnée pédestre	29 – 49	
Tourisme équestre	50 – 56	
Escalade	57 – 61	
Sports d'eau	62 – 65	
Pêche	66 – 67	
Sports aériens	68 – 69	
Golf	70 – 71	
Sports d'hiver	72	
Spéléologie	73	
Parc Naturel Régional du Luberon	75	
Centres de découverte de la nature	76 – 77	
Offices de tourisme et Agences de voyages réceptives	78 – 79	



DES LOISIRS AU GOUT NATURE



Du Nord au Sud, le Vaucluse se prête aux loisirs de pleine nature. Dans de sublimes paysages chacun peut pratiquer, à son rythme, le sport qui l'enchant. A pied, à cheval, sur l'eau, sous terre ou dans les airs, il y en a pour tous les goûts.

Randonnées

Pour les amateurs de balades pédestres, ce sont près de 3000 km de sentiers et chemins qui sont balisés. A cheval, 700 km de chemins spécifiques sont à découvrir.

Escalade et spéléologie

Dans ces deux disciplines, plusieurs sites vauclusiens sont réputés dans le monde entier. Les Dentelles de Montmirail s'offrent aux varappeurs. Le karst vauclusien séduira les spéléologues.

Cyclotourisme

Ici, la petite reine a tout d'une grande ! Entre découverte des vignobles des Côtes du Rhône, des routes de la lavande, des villages perchés ou des vestiges romains... le cyclotourisme en Vaucluse est sans limite.

Vol à voile

Pour ceux qui veulent jouer la fille de l'air, six clubs de vol à voile vauclusiens proposent de les faire monter au septième ciel en toute sécurité.

Canoë-kayak

On compte, dans le Vaucluse, une cinquantaine de kilomètres de rivière permettant la pratique du canoë-kayak.

Deux centres de loisirs départementaux

Le Département possède, à Fontaine-de-Vaucluse et à Sault, deux centres départementaux de plein air qui accueillent les groupes scolaires, les classes transplantées, les associations, les centres de loisirs... pour découvrir le Vaucluse grandeur nature.
Rens. 04 90 20 32 33





VAUCLUSE, DESTINATION NATURE !

Par la beauté et la diversité de ses paysages, par la qualité de son environnement préservé, le Vaucluse invite à la pratique de nombreuses activités de plein air.

Fort de ses 3.000 km de sentiers pédestres et équestres balisés, le Département a initié un Plan Vélo Route qui vise à faire du Vaucluse une destination d'excellence pour le tourisme à vélo, en France et en Europe.

Par ailleurs, le Département s'est engagé dans la mise en oeuvre du Schéma Départemental des Equipements, Sites et Itinéraires pour développer l'ensemble des activités de plein air (escalade, canoë-kayak, pêche, vol libre), en concertation avec tous les acteurs concernés et dans le respect d'une nature à protéger.

Ce guide vous permettra d'agrémenter votre séjour en Vaucluse par d'étonnantes balades, au cours desquelles vous partagerez notre art de vivre provençal, en vous adonnant au gré des saisons à de nouvelles sensations.

Claude HAUT
Président du Département
Sénateur de Vaucluse

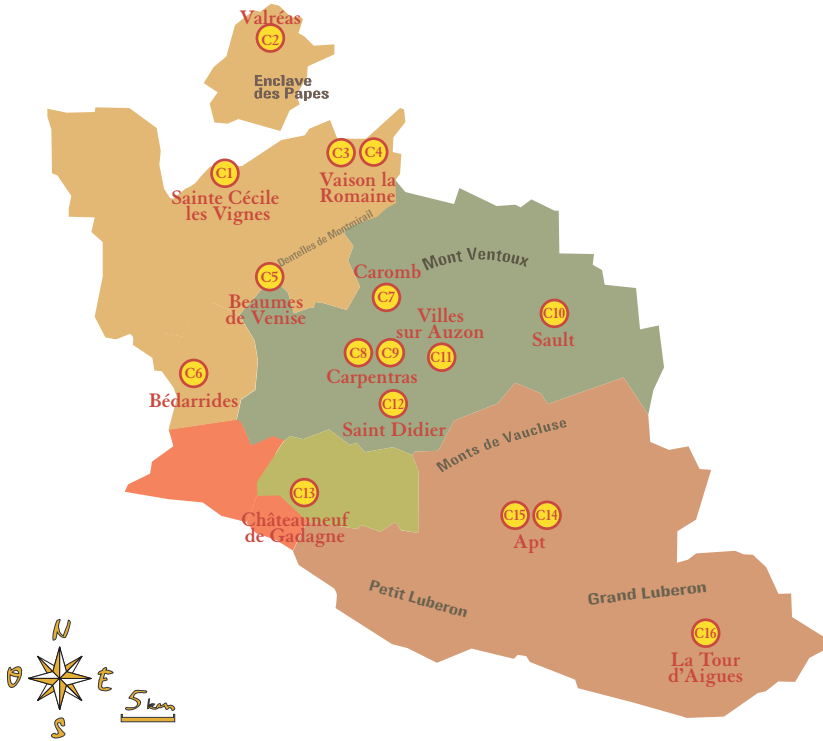


Vos élus :

Michel Bayet, Président de la commission environnement, cadre de vie et aménagement du territoire ; Michel Fuillet, Président de la commission développement économique, emploi, tourisme et coopération décentralisée ; Michèle Fournier-Armand, Président de la commission habitat, sport et vie associative



tourisme à vélo



COMITÉ DÉPARTEMENTAL DE CYCLOTOURISME
DU VAUCLUSE (FFCT CODEP84)
Président : Gilbert Guillen
21 avenue de la Libération
Hôtel de Ville
84150 Jonquières
T./F. 04 90 74 59 70 / 06 65 14 38 29
codep84-ffct@aliceadsl.fr



Tous les cyclistes locaux ou en visite vous le diront : «le Vaucluse est un véritable paradis pour le vélo», un des meilleurs moyens de vous imprégner des paysages contrastés et du terroir provençal, à travers les petites routes de campagne. Amateurs de VTT, évitez le hors-piste dans les différents massifs de Vaucluse ; ils abritent une faune et une flore exceptionnelles mais des plus fragiles...

Les circuits : pour rouler à la découverte des vignobles des Côtes du Rhône, de la lavande en Pays de Sault, des Dentelles de Montmirail, des vestiges antiques de Vaison-la-Romaine, des plus beaux villages perchés du Luberon, du Pays des Sorgues, des gorges de la Nesque, ... voici seize circuits spécialement sélectionnés pour une pratique douce en famille.

Liste des circuits

- C1 - Circuit Aygues Ouvèze
- C2 - Circuit découverte du tour de l'Enclave
- C3 - Circuit du Pays Voconce
- C4 - Circuit des villages des Templiers
- C5 - Circuit des paysages des Côtes du Rhône
- C6 - Des rives de l'Ouvèze à la Via Venaissia
- C7 - Entre plaine et piémont
- C8 - Au fil du Comtat
- C9 - Les terrasses du Ventoux
- C10 - Le Plateau d'Albion
- C11 - Les Gorges de la Nesque
- C12 - Les villages perchés
- C13 - Au pays des Sorgues
- C14 - Tour du Luberon à Vélo
- C15 - Les ocre à vélo
- C16 - Pays d'Aigues à vélo



Balisage des circuits

Véloroute du Calavon

Après l'ouverture en 2005 des deux premiers tronçons sur le pays d'Apt, la véloroute du Calavon compte à ce jour une section de 18 km entre la Paraire sur la commune de Saint Martin de Castillon et le Pont Julien plus à l'Ouest à Bonnieux.





C1



Circuit entièrement balisé

CIRCUIT AYGUES OUVÈZE

Distance : 25 km

Départ : Mairie de Ste Cécile les Vignes

Niveau : familial

Circuit entièrement balisé



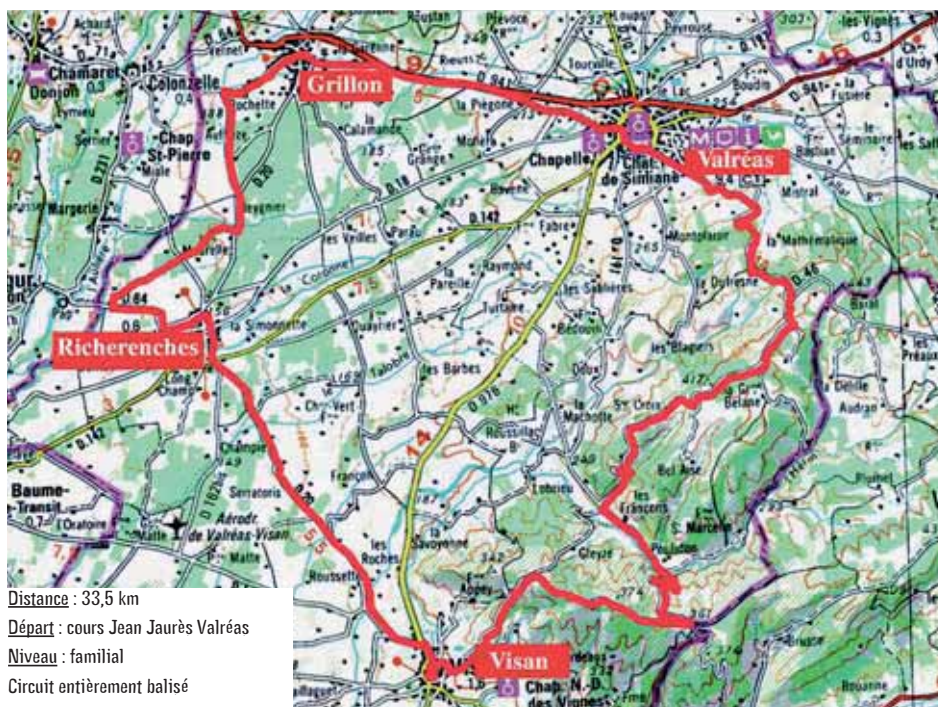
Descriptif : Ce circuit familial traverse une partie du Plan de Dieu, espace largement ouvert offrant des vues lointaines sur les reliefs alentours : Dentelles de Montmirail, Ventoux. Dans les villages et paysages traversés, l'eau est omniprésente. Les fontaines, lavoirs et ruisseaux y sont plus qu'ailleurs présents ; vous traversez également à deux reprises l'Aygues.

C2



Circuit entièrement balisé

CIRCUIT DÉCOUVERTE DU TOUR DE L'ENCLAVE



Distance : 33,5 km

Départ : cours Jean Jaurès Valréas

Niveau : familial

Circuit entièrement balisé

Descriptif : Ce circuit est très agréable car il emprunte des petites routes à faible fréquentation ; attention toutefois sur la D46 (route de Vinsobres) qui est une petite route touristique très empruntée en été lors de la floraison des nombreux champs de lavande qui la jalonnent.

Dans les 4 villages, possibilité de s'arrêter pour effectuer le parcours historique fléché pour partir à la découverte des monuments.



C3



Circuit entièrement balisé

CIRCUIT DU PAYS VOCONCE

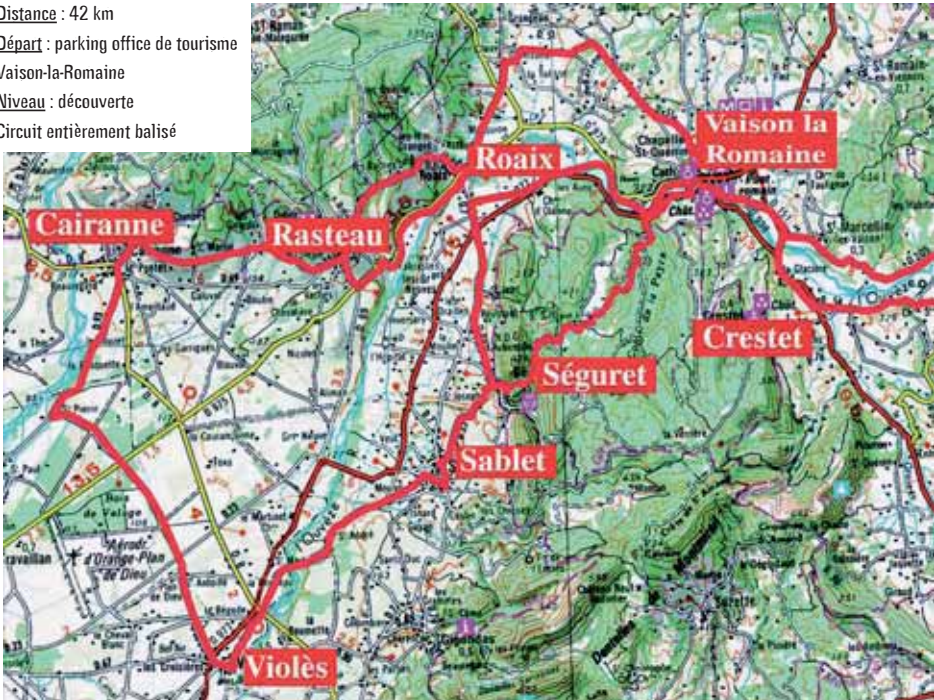
Distance : 42 km

Départ : parking office de tourisme

Vaison-la-Romaine

Niveau : découverte

Circuit entièrement balisé



Descriptif :

Tout au long de ce circuit, vous voyagez dans le temps entre vestiges romains, cité médiévale et villages perchés.

La variante sportive entre Roaix et Rasteau vous fera emprunter une petite route de piémont depuis laquelle la vue est imprenable sur les Dentelles de Montmirail, le Mont Ventoux et la Vallée du Rhône.

En empruntant l'autre variante sportive, c'est le calme et la verdure qui vous accueilleront.



C4



Circuit entièrement balisé

CIRCUIT DES VILLAGES DES TEMPLIERS



Descriptif : Amateurs de nature, de calme et de patrimoine, cet itinéraire est pour vous !

Deux cours d'eau : l'Ouvèze et l'Aygues ont façonné les paysages le long de cette balade, creusant leur lit et faisant émerger des collines sur lesquelles les villages ont été bâtis. L'empreinte des Templiers y est encore marquée.

Afin de compléter votre visite, nous vous conseillons de poursuivre votre route avec le "Tour de l'Enclave des Papes", également jalonné de nombreux vestiges des Templiers.

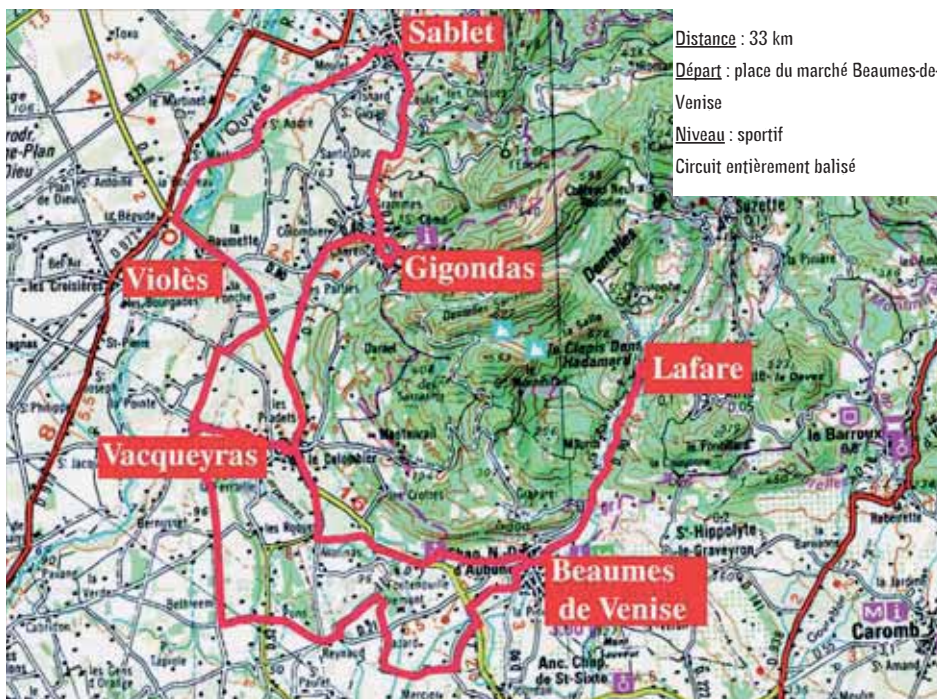


C5



Circuit entièrement balisé

CIRCUIT DES PAYSAGES DES CÔTES DU RHÔNE



Descriptif : Cette boucle de niveau sportif, se situe dans le vignoble de la prestigieuse appellation Côtes du Rhône avec en toile de fond les Dentelles de Montmirail et le Mont Ventoux. Prenez le temps de flâner et de découvrir le parcours vigneron de Vacqueyras, le cheminement de sculptures de Gigondas ainsi que les rues et points de vue des villages de Beaumes de Venise et de Sablet.

C6



Circuit entièrement balisé

DES RIVES DE L'OUVÈZE À LA VIA VENAISSIA



Distance : 37 km

Départ/Parking : quai de l'Ouvèze à Bédarrides

Niveau : familial

Circuit entièrement balisé

Descriptif : Cet itinéraire entièrement jalonné regroupe deux sentiers vélo, constituant ainsi une boucle de 37km. Libre à vous de ne faire que la première partie de 25km, si la distance totale vous paraît trop grande. Vous vous baladerez de Bédarrides à Courthézon, par une petite route paisible sur les bords de l'Ouvèze. Vous partirez ensuite à la découverte de la plaine de l'Ouvèze, où se mêlent paysages de vignes et champs de céréales. Autour de Jonquières, vous profiterez d'une vue imprenable sur les falaises des Dentelles de Montmirail et sur le Mont Ventoux ! Sur votre retour, vous vous promènerez au cœur des vignes du célèbre vignoble de l'appellation Châteauneuf du Pape.



C7



Circuit en cours de balisage

ENTRE PLAINE ET PIÉMONT

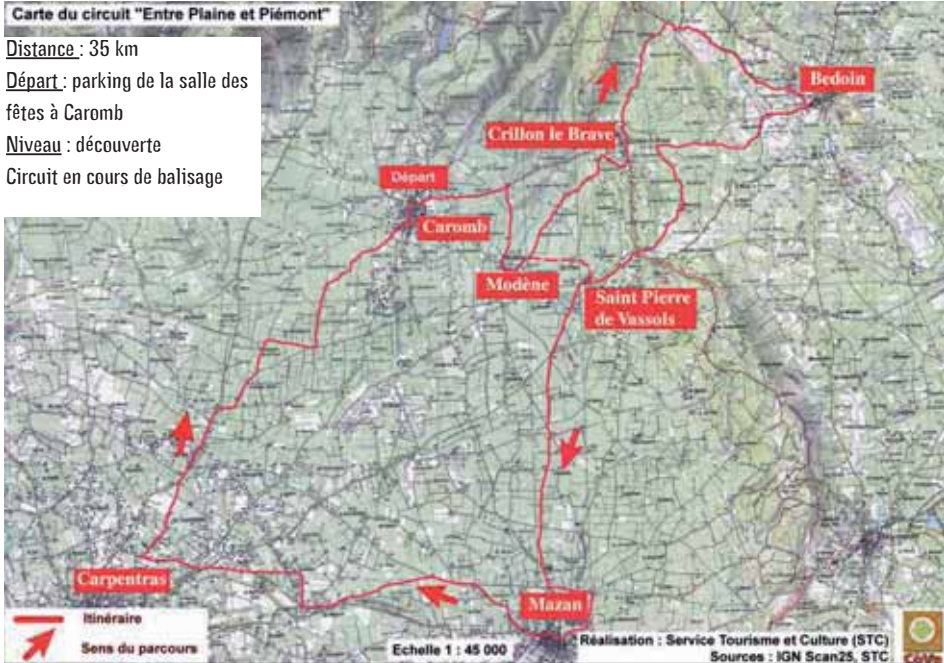
Carte du circuit "Entre Plaine et Piémont"

Distance : 35 km

Départ : parking de la salle des fêtes à Caromb

Niveau : découverte

Circuit en cours de balisage



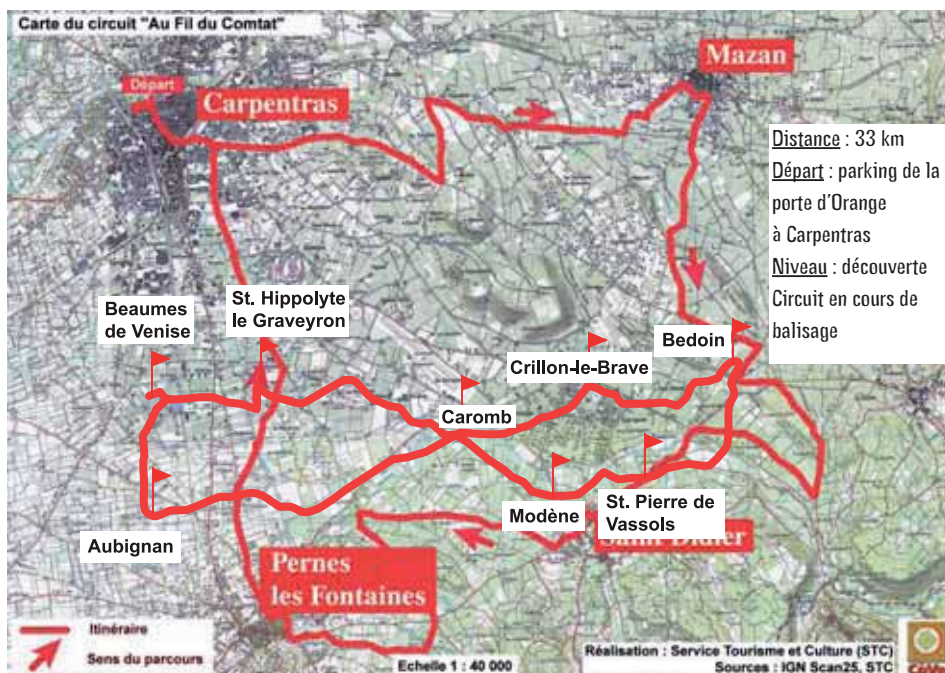
Descriptif : A partir de Caromb, cet itinéraire offre une traversée paisible au milieu des vignobles AOC Ventoux, sans oublier les autres cultures incontournables des communes traversées : oliviers, fraises, tomates, cerisiers etc. De nombreuses découvertes patrimoniales et paysagères vous raviront également : fontaines de Caromb, campanile de Modène, village perché de Crillon-le-Brave, ocre de Bédoin, oratoires de St-Pierre-de-Vassols, sarcophages de Mazan ...

C8



Circuit en cours de balisage

AU FIL DU COMTAT



Descriptif : Cet itinéraire traverse la plaine du Comtat et ses paysages de cultures variées : fraises, asperges, vignes... Sans oublier une petite virée dans les deux cités historiques du Comtat Venaissin, Pernes-les-Fontaines et Carpentras, qui permettront aux cyclistes de découvrir des monuments incontournables de ce territoire : synagogue, portes, chapelles, hôtels particuliers...

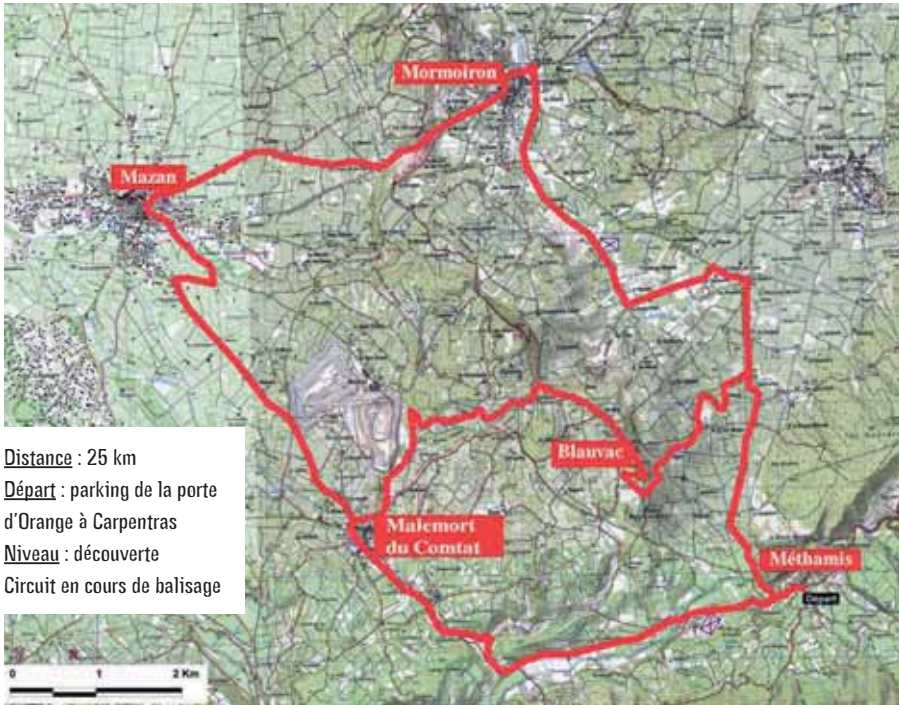


C9



Circuit en cours de balisage

LES TERRASSES DU VENTOUX



Distance : 25 km

Départ : parking de la porte
d'Orange à Carpentras

Niveau : découverte

Circuit en cours de balisage

Descriptif : Cet itinéraire sans grandes difficultés techniques est l'itinéraire familial par excellence ; il vous permettra de découvrir le terroir des producteurs de raisin «Muscat du Ventoux» et de cerises, prunes et figes du «Val de Nesque» ... Prenez le temps de faire une halte au cœur des villages et hameaux de ce vallon ; au détour d'une ruelle rafraichissez-vous à l'eau de la fontaine et laissez-vous captiver par les paysages aux tonalités changeantes et toujours aussi fascinants, quelle que soit la saison où vous emprunterez cet itinéraire.

C10



Circuit en cours de balisage

LE PLATEAU D'ALBION



Distance : 33 km

Départ : parking place de la promenade Sault

Niveau : découverte

Circuit en cours de balisage

Descriptif : Cet itinéraire vous fera découvrir un plateau perché, isolé, où alternent de vastes étendues de lavande et de blé qui ondulent lentement au gré du relief. Dans ce massif de pierre coincé entre le Luberon et les Baronnies s'infiltrent les eaux qui ressurgissent à la fontaine de Vaucluse. Ce plateau calcaire, percé de grottes et d'avens, s'étend de la Montagne de Lure au Mont-Ventoux. Depuis Sault, point de départ de cet itinéraire, nous allons vous faire découvrir un circuit agréable et sans grandes difficultés techniques et quelques villages où le temps semble parfois s'être arrêté... vous serez charmés par l'authenticité qu'ils ont su conserver. La pratique du vélo y est bien ancrée et les pistes cyclables que vous emprunterez au gré de l'itinéraire vous le confirmeront ; d'Aurel à Saint-Trinit, puis à Saint-Christol d'Albion, haut lieu de la spéléologie, vous apprécierez un environnement préservé et de toute beauté.

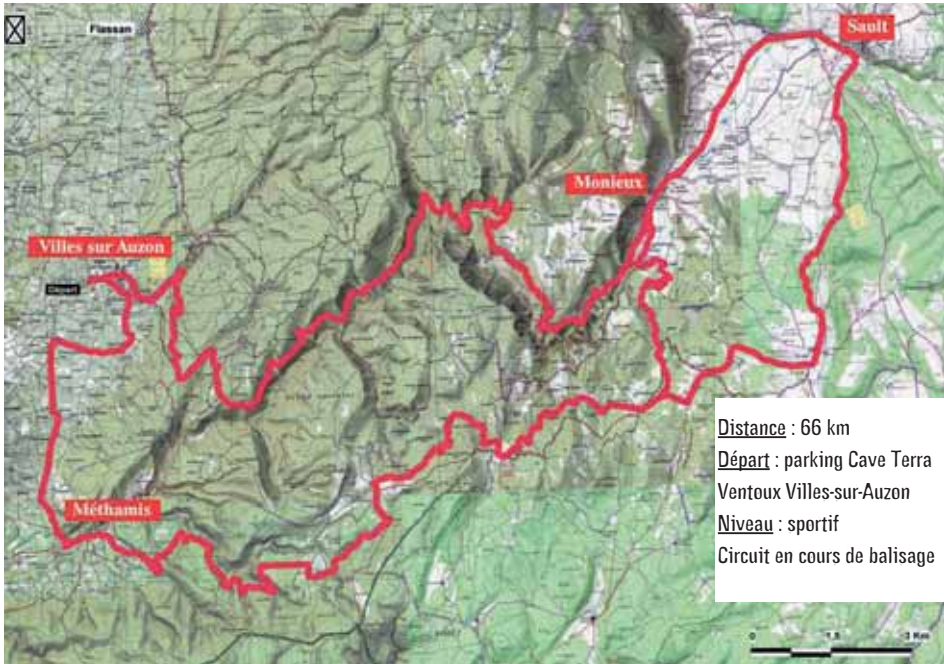


C11



Circuit en cours de balisage

LES GORGES DE LA NESQUE



Distance : 66 km
Départ : parking Cave Terra
Ventoux Villes-sur-Auzon
Niveau : sportif
Circuit en cours de balisage

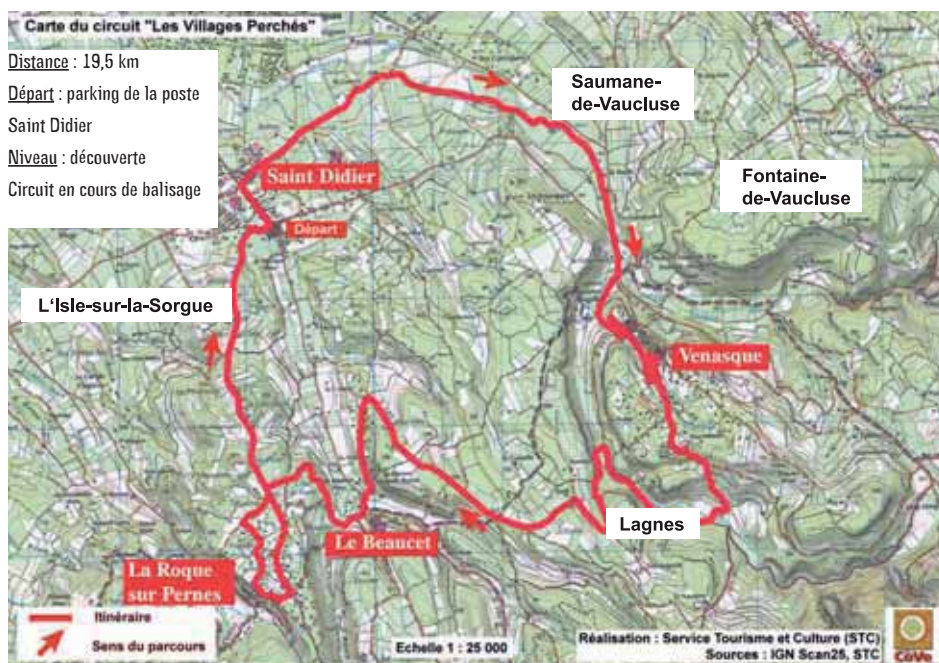
Descriptif : Ce circuit incontournable qui emprunte la route touristique des "Gorges de la Nesque" reste le circuit le plus « sportif » en comparaison avec ceux proposés sur l'ensemble du territoire : 22 km de montée progressive au cœur d'un paysage grandiose : les Gorges de la Nesque, belle percée hydrogéologique, canyon sauvage où se dressent de fantastiques rochers qui surplombent un précipice tout au long d'une route jalonnée de tunnels et de belvédères – celui du Castelleras face au majestueux Rocher du Cire - A l'arrivée sur Monieux vous découvrirez le Val de Sault, ses senteurs de lavande à l'approche de l'été, le relief qui l'entoure et qui donne à ce pays une agréable sensation d'être protégé dans un écrin. Au retour dans la descente que vous amorcerez prudemment en longeant les Monts de Vaucluse, vous traverserez la forêt du Javon, et rejoindrez par Méthamis le pays des Terrasses du Ventoux.

C12



Circuit en cours de balisage

LES VILLAGES PERCHÉS



Descriptif : Partant de St- Didier, il vous faudra un peu de courage, pour rejoindre à votre rythme, les magnifiques villages perchés des monts de Vaucluse. En guise de récompense, vous pourrez admirer depuis ces promontoires rocheux, de superbes panoramas sur le Ventoux et les cultures environnantes : vignes, cerises des monts de Venasque, amandiers...



C13



Circuit en cours de balisage

AU PAYS DES SORGUES



Descriptif : Cet itinéraire vous fera découvrir les villages et le patrimoine du Pays des Sorgues et des monts du Vaucluse. Vous rejoindrez L'Isle sur la Sorgue, appelée autrefois «L'Isle-de-Venise», réputée pour ses canaux, ses antiquaires, ses roues à aubes ; son sort a toujours été lié à la Sorgue, véritable trésor de ces territoires. Vous découvrirez ensuite Le Thor, qui conserve même au plus fort de l'été une fraîcheur accueillante grâce aux nombreux bras de la Sorgue, vous pourrez admirer l'église romane Notre-Dame-du-Lac et, dans la campagne, la colline de Thouzon qui abrite des grottes fabuleuses ainsi que les ruines du Prieuré fortifié. Enfin, Châteauneuf-de-Gadagne, une charmante cité à l'âme provençale, riche de son passé, fondée il y a plus de 1000 ans. En haut du village se dresse le Château de la Chapelle et son panorama à 360° sur le Mont Ventoux, les Monts du Vaucluse, le Luberon et les Alpilles.

C14

Circuit balisé

AUTOUR DU LUBERON A VELO



Descriptif : Itinéraire de 236 km autour du massif et du Parc naturel régional du Luberon, balisé dans les deux sens, pour découvrir en douceur toutes les ressources de ce territoire d'exception. Il emprunte des routes qui ont été choisies pour la beauté des sites et des villages qui vous accueilleront à vos étapes. Le relief qui caractérise nos paysages est parfois agrémenté de pentes pas toujours douces mais généralement courtes.

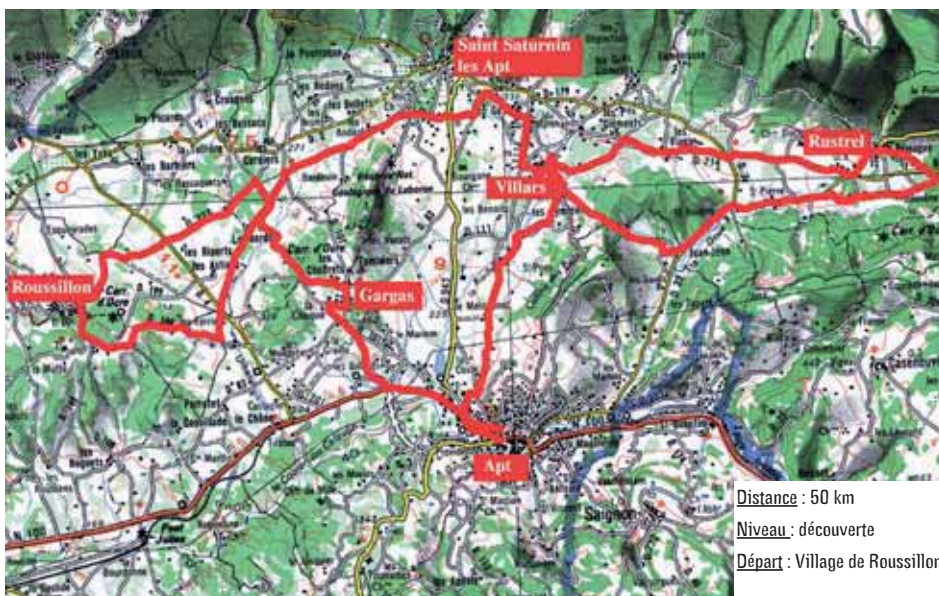


Circuit créé par PNR Luberon www.parcduluberon.fr



C15 Circuit balisé

LES OCRES A VELO



Descriptif : Boucle de 50 km sur de petites routes pittoresques peu fréquentées au milieu des collines sculptées par l'homme et le temps. Balisage dans les deux sens avec itinéraires de liaison. Pour organiser votre escapade, contactez Vélo Loisir en Luberon, réseau de professionnels qui offre un ensemble de services pour parcourir les itinéraires fléchés du Luberon. 22 itinéraires en boucle non fléchés sont également à votre disposition sur simple demande.

T. 04 92 79 05 82 – www.veloloisirluberon.com



C16

PAYS D'AIGUES À VÉLO



Distance : 91 km

Parking : Château de La Tour d'Aigues

Niveau : découverte

Circuit en cours de balisage

Le Pays d'Aigues à vélo



Descriptif : Sensation de douceur et de fraîcheur pour cet itinéraire qui ondule des contreforts du Massif du Luberon jusqu'à la Durance, parsemé de cités médiévales, où vous profitez de l'ombre des platanes centenaires. Vous empruntez la Route des Châteaux du Sud Luberon.



infos pratiques

RÉSEAU "ACCUEIL VÉLO" EN VAUCLUSE

ASSOCIATION DE DÉVELOPPEMENT TOURISTIQUE DU HAUT VAUCLUSE

Office de Tourisme
Place des marchés
84190 **Beaumes-de-Venise**
T. 04 90 65 06 41
www.hautvaucluse.com

COMMUNAUTÉ DE COMMUNES PROVENCE RHÔNE OUVÈZE

3 allée des Romarins - BP 50082
84370 **Bédarrides** cedex
T. 04 90 03 01 50
www.paysprovence.fr

ASSOCIATION DE DÉVELOPPEMENT TOURISTIQUE MONT VENTOUX COMTAT VENAISSIN PAYS DE SAULT

Mairie
84410 **Bedoin**
T. 04 90 65 60 08
www.destination-ventoux.com

COMMUNAUTÉ D'AGGLOMÉRATION VENTOUX COMTAT VENAISSIN

1171 av. du Mont Ventoux - BP 85
84203 **Carpentras** cedex
T. 04 90 67 69 21
www.ventoux-comtat.com

Office de Tourisme PAYS DES SORGUES ET MONT DE VAUCLUSE

Place de la Liberté
84800 **L'Isle sur la Sorgue**
T. 04 90 38 04 78
www.oti-delasorgue.com

PARC NATUREL RÉGIONAL DU LUBERON

60, place Jean-Jaurès - BP 122
84404 **Apt** Cedex
T. 04 90 04 42 00
www.parcduluberon.com

ASSOCIATION VÉLO LOISIR EN LUBERON

203 rue Oscar Roulet
84440 **Robion**
T. 04 90 76 48 05
www.veloloisirluberon.com

GUIDES ET ACCOMPAGNATEURS "ACCUEIL VÉLO"

HUBERT FLÉCHAIS

8 impasse de Observantins
84200 **Carpentras**
T. 04 90 67 11 70
T. 06 43 57 58 89
<http://sport-entrainement.com/>
Accompagnateur vélo-route et VTT.

BRUNO CHABALIER

Place des Billards
84400 **Gargas**
T. 06 82 94 28 92
bruno.chabalier@hotmail.fr
Accompagnateur VTT.

VÉLO EMOTION

Eric François
avenue Aristide Briand
91 B allée des Genêts
84800 **Isle sur la Sorgue**
T. 06 12 56 60 37
veloemotion84@wanadoo.fr
Accompagnateur cyclisme et VTT.
Anglais parlé

JEAN-LOUIS DELPIANO

353 route du Stade
84300 **Les Taillades**
T. 06 80 06 25 08
jeanlouis_sports@yahoo.fr
Accompagnateur cyclisme et VTT.

VENTOUX BIKES TRIP

Farid Bourebrab
5128 moulin de la fontaine
84390 **Monieux**
Tel : 06 08 78 54 71
www.ventoux-bikestrip.com
Accompagnateur cyclisme et VTT.

VENTOUX AVENTURE

Lionel Fonquernié
Plan d'Eau des Salettes
84570 **Mormoiron**
T. 04 90 61 98 67 / 06 14 02 46 77
www.ventouxaventure.com
Accompagnateur cyclisme et VTT.
*Location de VTT et BMX. Parcours
aventure forestier sur site.*



VÉLOCISTES : LOCATION - RÉPARATION "ACCUEIL VÉLO"



LUBERON CYCLES

86 quai Général Leclerc
84400 Apt
T./F. 04 90 74 17 16
philoupierson@orange.fr

BEDOIN LOCATION

Avenue Barral des Baux
Le Cours
84410 Bedoin
T. 04 90 65 94 53
F. 04 90 65 95 33
www.bedoin-location.fr

MISTRAL CYCLE

Rue Django Reynhard
84500 Bollène
T. 04 90 30 46 90
F. 04 90 30 93 27
mistralcycles@wanadoo.fr

CYCLIX

166 cours Gambetta
84300 Cavailon
T. 04 90 78 07 06 / 06 07 42 21 91
www.velocyclixluberon.com

VENTOUX AVENTURE - LOCATION VTT

Plan d'Eau des Salettes
84570 Mormoiron
T. 04 90 61 98 67 / 06 14 02 46 77
www.ventouxaventure.com

VÉLO LUBERON

ZAC St Martin
Impasse François Gernelle
84120 Pertuis
T. 04 90 09 17 33
www.veloluberon.com

ASPA

Rue de l'Eglise
84190 St-Christol
T. 04 90 75 08 33
www.aspanet.net

ALBION CYCLES

Christophe Achard
Route de Saint Trinit
84390 Sault
T./F. 04 90 64 09
achard.c@orange.fr

BASE D'ACTIVITÉ VTT ESCAPADE

Avenue César Geoffray
84110 Vaison la Romaine
T. 04 90 36 00 78
F. 04 90 36 09 89
www.escapade.vacances.com

CYCLE CHAVE

Av Ulysse Fabre
Route d'Avignon
84110 Vaison la Romaine
T./F. 04 90 41 95 17
www.cycles-chave.com

CHAP'S MOTO

40 Cours Berteuil
84600 Valréas
T. 04 90 28 12 40
www.chapsmoto.com

VÉLO RELAX DU VENTOUX

Le Cours
84570 Villes-sur-Auzon
T. 04 90 11 72 65
velorelaxduventoux@orange.fr

TRANSPORT - TAXIS "ACCUEIL VÉLO"

VENTOUX DÉCOUVERTE

Le Vas
84570 Blauvac
T. 04 90 61 95 08
alain@ventoux-decouverte.com

PROVENCE TAXI

Place de la Colonne
84800 Fontaine de Vaucluse
T. 06 64 91 11 68
www.provence-taxi.com

TAXI MARCEL LOPEZ

Le Parc - Route de Saint Martin
84240 La Tour d'Aigues

T. 04 90 07 57 48

T. 06 07 35 89 44
lopez.taxi@wanadoo.fr

TAXI MONTS DE VAUCLUSE

746, route d'Apt - La Sorguette
84800 L'Isle sur la Sorgue
T. 06 23 12 44 71
joseph.mirto@wanadoo.fr

LUBERON TAXI

144 chemin de la Ferraille
84660 Maubec
T. 04 90 76 70 08 - 06 08 49 40 57
www.luberon-taxi.com

AMBULANCES BALMÉENNES

ASSISTANCE
Route de Sarriens
84190 Vacqueyras
T. 04 90 62 24 24
www.vauclusetaxi.com

TAXI CLÉRAND

Avenue Chanoine Sautel
84110 Vaison-la-Romaine
T. 04 90 36 00 04
www.clerand.fr



AGENCES RÉCEPTIVES "ACCUEIL VÉLO"

PROVENCE PANORAMA
37, avenue Pierre Sémard
84000 Avignon
T. 04 90 29 76 05
www.provence-panorama.com

CHEMINS DU SUD
Rue François Gernelle
BP 155
84120 Pertuis
T. 04 90 09 06 06
www.cheminsdusud.com

AUTRES AGENCES RÉCEPTIVES P. 79

PUBLICATIONS

VÉLO-ROUTE

GUIDE PRATIQUE + FICHES CIRCUITS HAUT VAUCLUSE (10 CIRCUITS)

Guide Pratique – ADTHV : T. 04 90 65 06 41 - www.hautvacluse.com

DÉCOUVRIR À VÉLO LA DESTINATION MONT VENTOUX COMTAT VENAISSIN PAYS DE SAULT (6 CIRCUITS)

ADMV : T. 04 90 65 63 95 - www.destination-ventoux.com

GUIDE PRATIQUE + FICHES CIRCUITS PROVENCE RHÔNE OUVÈZE À VÉLO (4 CIRCUITS)

CCPRO : T. 04 90 03 01 50 - www.paysprovence.fr

RANDONNÉE ITINÉRANTE EN VÉLO DANS LE LUBERON

circuit de 248 km + 6 variantes – Maison du Parc : T. 04 90 04 42 00 - www.parcduluberon.fr

LE LUBERON EN VÉLO (4 CIRCUITS)

Vélo Loisir en Luberon : T. 04 90 76 48 05 - www.veloloisirluberon.com

GUIDE PRATIQUE + FICHES CIRCUITS PAYS DES SORGUES ET MONTS DE VAUCLUSE À VÉLO (4 CIRCUITS ÉTÉ 2009)

OTI de la Sorgue : T. 04 90 38 04 78 - www.oti-delasorgue.fr

V.T.T.

9 ITINÉRAIRES VTT DANS LE VENTOUX

CDT Vaucluse : T. 04 90 80 47 00

4 CIRCUITS VTT EN PAYS DE SAULT

OT de Sault : T. 04 90 64 01 21



Voici la liste des hôtels, chambres d'hôtes, campings, gîtes, hébergements pour groupes de Vaucluse qui se sont engagés, à travers une Charte d'Accueil Vélo, à proposer les meilleurs équipements et services à leurs clients cyclistes. Parmi les prestations proposées : local vélo sécurisé, petit déjeuner et pique-nique cyclo, location de vélos, kit de réparation...

HÉBERGEMENT ET SERVICES VÉLO

APT

CAMPING LE LUBERON

Route de Saignon
T. 04 90 04 85 40
www.camping-le-luberon.com

HÔTEL L'APTOIS

289 cours Lauze de Perret
T. 04 90 74 02 02 - www.aptois.fr

HÔTEL LE MANOIR

Quatier Salignan (D 201)
T. 04 90 74 08 00
www.hotel-lemanoir84.com

HÔTEL RESTAURANT LE RELAIS DE ROQUEFURE

RN 100 - Le Chêne
T. 04 90 04 88 88
www.relaisderoquefure.com

MUSÉE DE GÉOLOGIE

Maison du Parc
60 Place Jean Jaurès
T. 04 90 04 42 00
www.parcduluberon.fr

RESTAURANT LA CHASTELLE

423 avenue Victor Hugo
T. 04 90 04 92 30
restaurantlachastelle@orange.fr

AUREL

HÔTEL-RESTAURANT LE RELAIS DU MONT VENTOUX

Le Village
T. 04 90 64 00 62
Aurel_relaisdumontventoux@hotmail.com

AURIBEAU

GÎTE D'ÉTAPE/SNACK LE MOULIN DES FONDONS

T. 04 90 75 10 63
www.moulindesfondons.com

BEAUMES DE VENISE

CAVE BALMA VENITIA

Quartier Ravel - T. 04 90 12 41 00
www.beaumes-de-venise.com

CHAMBRES D'HÔTES DOMAINE DE BELLEVUE

Route de Vacqueyras
T. 04 90 65 01 92
www.domainedebellevue.fr

CHAMBRES D'HÔTES MAS L'ÉVAJADE

Hameau Saint Véran
T. 04 90 62 95 84
www.evajade.fr

HÔTEL RESTAURANT AUBERGE SAINT-ROCH

30 Avenue Jules Ferry
T. 04 90 65 08 21
aubergesaintroch@orange.fr

RESTAURANT CÔTÉ VIGNES

Route de Lafare - T. 04 90 65 07 16
cotevignes@orange.fr

RESTAURANT LE DOLIUM

Place Balma Venitia
T. 04 90 12 80 00
www.dolium-restaurant.com

SCULPTEUR MARCELLA KRATZ

Les Sablons - T. 04 90 65 05 42
http://pagesperso-orange.fr/marcella.kratz

BEDOIN

CAVE LES VIGNERONS DU MONT VENTOUX

Quartier la Salle - T. 04 90 65 95 72
caveau@bedoin.com

HÔTEL LA GARANCE

Sainte Colombe - T. 04 90 12 81 00
info@lagarance.fr

HÔTEL-RESTAURANT DES PINS

Chemin des Crans - T. 04 90 65 92 92
hoteldespins@wanadoo.fr

BLAUVAC

CAMPING À LA FERME DE L'AUBE

Hameau de St Estève
T. 04 90 61 99 98
campingdelaube@free.fr

BOLLÈNE

CAVE LE CHÂTEAU DE LA CROIX CHABRIÈRES

Route de Saint Restitut
T. 04 90 40 00 89
www.chateau-croix-chabrieres.com

BONNIEUX

RESTAURANT L'ARÔME

2 rue L. Blanc - T. 04 90 75 88 62
www.larome-restaurant.com

CABRIÈRES D'AIGUES

CAMPING DE LA BONDE

Étang de la Bonde
T. 04 90 77 63 64
www.campingdelabonde.com

RESTAURANT LES COLVERTS

Étang de la Bonde
T. 04 90 77 76 15

CADENET

HÔTEL LE MAS DU COLOMBIER

Route de Pertuis
T. 04 90 68 29 00
www.mas-du-colombier.com

CADEROUSSE

RESTAURANT L'ÎLE VERTE

Quartier Miemart
T. 04 90 51 99 49
www.restaurant-ile-verte.fr

CAMARET SUR AIGUES

CAMPING RURAL LA RIGOLLE

route de Vaison (direction Travaillan)
T. 04 90 37 20 26
www.larigolle.com

CARPENTRAS

LES LOGIS DES JEUNES DU COMTAT

200, rue Robert Lacoste
T. 04 90 67 13 95
logis84@wanadoo.fr

HÔTEL DU FIACRE

153, rue Vigne - T. 04 90 63 03 15
contact@hotel-du-fiacre.com

RESTAURANT LA FRAISERAIE

125, Bd A. Rogier
T. 04 90 67 06 39
lafraiseraie@aliceadsl.fr

CAVAILLON

CAMPING DE LA DURANCE

495 avenue Boscodomini
T. 04 90 71 11 78
www.camping-durance.com

HÔTEL TOPPIN

70, Cours Gambetta
T. 04 90 71 30 42
www.hotel-toppin.com

RESTAURANT AU FIN GOURMET

35, rue Flaubert - T. 04 90 78 15 27
www.au-fin-gourmet.fr

CHÂTEAUNEUF DE GADAGNE

FERME AUBERGE LE MAS DES

VERTES RIVES

244, ch. des Autures
T. 04 90 22 37 10
www.mas-des-vertes-rives.com

CHÂTEAUNEUF-DU-PAPE

CAVE PÈRE ANSELME

avenue Pierre de Luxembourg
T. 04 90 83 70 07
www.brotte.com

HÉBERGEMENT ET SERVICES VÉLO

CHAMBRES D'HÔTES LE CLOS BIMARD

Clos Bimard - T. 04 90 83 73 16

COURTHÉZON

CAVE LE CELLIER DES PRINCES
758 route d'Orange - RN7
T. 04 90 70 21 44
www.cellierdesprinces.com

COUSTELLET

CHAMBRES D'HÔTES MÉMOIRES DE PROVENCE
536 chemin du Sarret
T. 04 90 75 03 95
www.memoiresdeprovence.com

CUCURON

DOMAINE DE LA CAVALE
Route de Lourmarin
T. 04 90 77 22 96
http://domaine-la-cavale.com

RESTAURANT DE L'ÉTANG

Place de l'Étang
T. 04 90 77 17 94
www.restaurant-etang.fr

ENTRECHAUX

CHAMBRES D'HÔTES LA BASTIDE DE LA TOUR
Montée du Château
T. 04 90 46 04 08
www.bastidelatour.com

FONTAINE DE VAUCLUSE

GÎTE LE MOULIN DE L'AQUEDUC
T. 04 90 20 25 41
www.moulindeaqueduc.fr

GIGONDAS

DOMAINE LONGUE TOQUE
Gour de Chauille
T. 04 90 12 30 21
www.domaine-de-longue-toque.fr

GIGONDAS, LA CAVE

Les Blaches
T. 04 90 65 83 78
www.cave-gigondas.fr

GORDES

AUBERGE DE CARCARILLE
Les Gervais, sur D2 route d'Apt
T. 04 90 72 02 63
www.auberge-carcarille.com

GRILLON

GÎTE D'ÉTAPES LE MAS DU SILLOT
T. 04 90 28 44 00
www.giteprovence.net

JOUCAS

HÔTEL JAS DE JOUCAS
Route de Murs
T. 04 90 05 78 54
www.hotelenluberon.com

LA BASTIDE DES JOURDANS

CHAMBRES D'HÔTES LE MOULIN DE MARCHAND

Route de Pertuis - T. 04 90 77 85 15
moulinde marchand-provence.com

CHAMBRES D'HÔTES NICOLE DE LA BASTIDE

62 rue de la Bourgade
T. 04 90 77 82 54
www.nicoledelabastide.com

RESTAURANT AUBERGE DU CHEVAL BLANC

Le Cours - T. 04 90 77 81 08

LA ROQUE ALRIC

CHAMBRES D'HÔTES LE DOMAINE LE MAYON
Quartier Roubiol
T. 04 90 62 99 32

LA TOUR D'AIGUES

CAVE LE CHÂTEAU DE LA DORGONNE
Route de Mirabeau D135
T. 04 90 07 50 18
www.chateauladorgonne.com

CHÂTEAU DE LA TOUR D'AIGUES

Le Château - T. 04 90 07 50 33
www.chateau-latourdaigues.com

LACOSTE

CHAMBRES D'HÔTES LA FERME L'AVELLAN
Chemin Saint-Jean - D 108
T. 04 90 75 85 10
www.lavellan.com

LAGNES

HÔTEL LE MAS DES GRÉS
RD 901 (ancienne RN 100)
T. 04 90 20 32 85
www.masdesgres.com

L'AURIS

CHAMBRES D'HÔTES LA BASTIDE NEUVE DU CLAUT
230 A Chemin du Claut
T. 04 90 08 26 35 - 06 17 54 26 67
http://labastideneuvecluaut.e-monsite.com

JARDIN CONSERVATOIRE DES

PLANTES TINCITORIALES
Chemin de la Calade
T. 04 90 08 40 48
www.couleurgarance.com

LE BARROUX

HÔTEL RESTAURANT LES GÉRANIUMS
Place de la Croix
T. 04 90 62 41 08
www.hotel-lesgeraniums.com

LE THOR

CHAMBRES D'HÔTES LA GARANCE EN PROVENCE

4010, rte de St Saturnin les Avignon - T. 04 90 33 72 78
www.garance-provence.com

CHAMBRES D'HÔTES LA GRANDE BARTHELIÈRE

3502, route de Cavaillon
T. 04 90 78 99 72
www.bartheliere.com

HÔTEL LE SAINT LOUIS

RD 901, Rte de l'Isle sur la Sorgue
T. 04 90 33 70 70
www.hotel-saint-louis-provence.com

RESTAURANT LA TABLE PAYSANNE

334, chemin de la Galifette
T. 04 90 33 93 33
www.latablepaysanne.com

LIoux

CHAMBRES D'HÔTES LI POULIDETTO
Lieu-dit sur le château
T. 04 90 72 42 19
www.lipoulidetto-luberon.com

L'ISLE SUR LA SORGUE

CAMPING CARAVANING LA SORQUETTE
Route d'Apt - T. 04 90 38 05 71
www.camping-sorgette.com

CHAMBRES D'HÔTES LA MAISON SUR LA SORGUE

6, rue Rose Goudard
T. 04 90 20 74 86
www.lamaisonsurlasorgue.com

DOMAINE DE LA PETITE ISLE

871, rte d'Apt
T. 04 90 38 40 00
www.domainedelapetiteisle.com

FERME LOU Pous

428, rte de Saumane
T. 04 90 38 23 30
carole.sanchez@cegetel.net

HÔTEL LE CANTOSORGUE

Cours Fernand Peyre
T. 04 90 20 81 81
www.hotel-cantosorgue.com

HÔTEL LES NÉVONS

205, chemin des Névens
T. 04 90 20 72 00
www.hotel-les-nevons.com

HÔTEL RESTAURANT LE PESCADOR

Av. Voltaire Garcin
T. 04 90 38 09 69
www.lepescador.info

RESTAURANT LA GUINGUETTE DU PARTAGE DES EAUX
1494, Av. Voltaire Garcin
T. 04 90 38 10 61
www.la-guinguette.com

RESTAURANT LE CARRÉ D'HERBES
13, avenue des 4 otages
T. 04 90 38 23 97
lecarredherbes@hotmail.fr

MAUBEC
CAMPING LES ROYÈRES DU PRIEURÉ
52 chemin de la Combe St-Pierre
T. 04 90 76 50 34 - 06 89 31 55 85
www.campingmaubec-luberon.com

HÔTEL LA BASTIDE DU BOIS BRÉANT
501 chemin du Puits de Grandaou
T. 04 90 05 86 78
www.hotel-bastide-bois-breant.com

MAZAN
CHAMBRES D'HÔTES LE MAS JAVA
281, chemin Pied Marin n°2
T. 04 90 69 89 12
contact@mas-java.com

HÔTEL LE SIÈCLE
18, Place des Terreaux
T. 04 90 69 75 70
accueil@le-siecle.com

MÉNERBES
HÔTEL LES PEIRELLES
T. 04 90 72 23 42
www.lespeirelles.com

MAISON DE LA TRUFFE ET DU VIN DU LUBERON
Place de l'Horloge
T. 04 90 72 38 37
www.vin-truffe-luberon.com

MUSÉE DU TIRE BOUCHON
Rte de Cavaillon - T. 04 90 72 41 58
www.domaine-citadelle.com

RESTAURANT LE GALOUBET
Rue Marcellin Poncet
T. 04 90 72 36 08 - maeva452@aol.com

MÉRINDOL
CAMPING LES ARGILES
Route de Cavaillon - D 973
T. 04 90 72 81 02
www.sejour-en-luberon.fr

MÉTHAMIS
MÉTHAMIS CAFÉ
Le Village
T. 04 90 61 81 14
dragoon44@neuf.fr

CAVE LES VINS D'OLIVIER B.
Quartier Bel Air
T. 06 25 39 08 60
obvigneron@free.fr

GÎTE CERISE ET RAISIN
Quartier la charité
T. 04 90 61 87 11

MIRABEAU
CAVE LE CHÂTEAU DE CLAPIER
Route de Manosque
T. 04 90 77 01 03
www.chateau-de-clapier.com

MODÈNE
CHAMBRE D'HÔTES LA VILLA NORIA
Place de la Fontaine
T. 04 90 62 50 66
post@villa-noria.com

VENTE À LA FERME LA GRANGE DU BLOUND
19, la Fugeirasse - T. 04 90 62 59 84
lagrangediblound@yahoo.fr

MONIEUX
CHAMBRES ET TABLES D'HÔTES LE VIGUIER
Le Viguier - T. 04 90 64 04 83
le.viguier@wanadoo.fr

MONTEUX
HOSTELLERIE DU BLASON DE PROVENCE
515, Rte de Carpentras
T. 04 90 66 31 34
http://www.blason-provence.fr

MORMOIRON
CAVE LE DOMAINE PESQUIÉ
Route de Flassan BP 6
T. 04 90 61 94 08
contact@chateaupesquie.com

OPPÈDE
CAVE LE DOMAINE MEILLAN PAGÈS
465 chemin de la Garrigue
T. 04 32 52 17 50
meillan-pages@wanadoo.fr
OPPÈDE LE VIEUX
CHAMBRES D'HÔTES/RESTAURANT LE P'TIT CAFÉ
Place de l'Ormeau
T. 04 90 76 74 01 - www.petitcafe.fr

ORANGE
HÔTEL LE GLACIER
46, cours Aristide Briand
T. 04 90 34 02 01
www.le-glacier.com

LE LOUVRE HÔTEL
89, Avenue Frédéric Mistral
T. 04 90 34 10 08
www.hotel-louvre-orange.com

PERNES-LES-FONTAINES
CAVE LE DOMAINE DE LANDRA
2335, Chemin Traversier
T. 04 90 66 46 73
domaine-de-landra@wanadoo.fr

PIOLENC
CAVE LE CHÂTEAU SIMIAN
par la D172 - route d'Uchaux
T. 04 90 29 50 67
www.chateauneuf-du-pape-simian.com

ROBION
CAMPING LES CERISIERS
Chemin de la Tour
Quartier les Clapiers
T. 04 90 20 24 25
www.lescerisiers-luberon.com

CHAMBRES D'HÔTES LE MAS DES BASTIDES
Avenue Albert Camus
T. 04 90 76 57 13
www.masdesbastides.com

ROUSSILLON
CONSERVATOIRE DES OCRES
Okhra, Ancienne Usine Mathieu
Route d'Apt - D 104
T. 04 90 05 66 69
www.okhra.com

CAVE LE DOMAINE DE CHANTEGRILLET
Gourgoumelle - T. 04 90 78 33 66
www.chantegrillet.fr

RUSTREL
CAMPING LE COLORADO
Quartier Notre-Dame des Anges
T. 04 90 T. 04 90 37
www.camping-le-colorado.com

SABLET
CAVE LE GRAVILLAS
Quartier du Gravillas
T. 04 90 46 90 20
www.cave-le-gravillas.com

SAINTE CHRISTOL
GÎTE D'ÉTAPE ASPA
Rue de l'Eglise
T. 04 90 75 08 33
contact@aspanet.net

HÔTEL RESTAURANT LE LAVANDIN
Route d'Apt
T. 04 90 75 09 18
le-lavandin2@wanadoo.fr

SAINTE DIDIER
HÔTEL LES 3 COLOMBES
148, avenue Garrigues
T. 04 90 66 07 01
les3colombes@wanadoo.fr

NOUGATERIE /CONFISERIE SILVAIN FRÈRES
Place de la Poste - BP 25
T. 04 90 66 09 57
infos@nougat-silvain-freres.fr

SAINTE MARCELLIN LES VAISON
CAMPING VOCONCE
Quartier Cabrières
T. 04 90 36 28 10
www.camping-voconce.com

SAINTE MARTIN DE CASTILLON
HÔTEL RESTAURANT LOU CALEU
La Magdeleine - RD 900
T. 04 90 75 28 88
www.loucaleu.com

SAINT ROMAN DE MALEGARDE

RESTAURANT CLAUDETTE
Le village - T. 04 90 28 92 23

SAINTE CÉCILE LES VIGNES

CAVE LE DOMAINE DE LA PRÉSIDENTE
Route de Cairanne BP1
T. 04 90 30 80 34
www.presidente.fr

RÉSIDENCE DE TOURISME LES

BASTIDES DU RELAIS
50 Avenue Jean Jaurès
T. 04 90 60 69 16
www.olea-vacances.fr

SAULT

HÔTEL LE LOUVRE
Place du marché
T. 04 90 64 08 88
www.louvre-provence.com

HOSTELLERIE DU VAL DE SAULT

Rte de St Trinit - T. 04 90 64 01 41
www.valdesault.com

SAUMANE

GÎTE D'ÉTAPES LES GRANDES TERRES
Ch. de la Gaye - T. 04 90 38 09 33
http://pagesperso-orange.fr/java.bc/GrandsTerres/index

SAVOILLANS

LOCATION DE VACANCES A L'ABRI DU VENTOUX
Quartier la Gendronne
T. 04 75 26 71 61
alabriduventoux@live.fr

SÉRIGNAN DU COMTAT

CAVE LES CÔTEAUX DU RHÔNE
Route de Camaret - BP 7
T. 04 90 70 04 22
www.lescoteauxdurhone.com

SUZETTE

LOCATION DE VACANCES
Quartier Toulony
T. 04 90 62 92 58
www.montmirail-gite.com

TRAVAILLAN

BAR RESTAURANT CHEZ GÉGÈNE
Le village - T. 04 90 28 98 42

UCHAUX

CHAMBRES D'HÔTES LES CONVENENTS
Les Convenents - T. 04 90 40 65 64
www.lesconvenents.com

VAISON LA ROMAINE

CAVE VINICOLE LA ROMAINE
Quartier le Colombier
T. 04 90 36 55 90
www.cave-la-romaine.com

CHAMBRES D'HÔTES LES TILLEULS D'ÉLISÉE

Chemin du Bon Ange
T. 04 90 35 63 04
www.vaisonchambres.info

HÔTEL BURRHUS

1, place Montfort - T. 04 90 36 00 11
www.burruh.com

HÔTEL RESTAURANT LA BASTIDE DE VAISON

Quartier les Auric - D 977
T. 04 90 36 03 15
www.hotel-labastide.fr.st

RÉSIDENCE DE VACANCES LE

MOULIN DE CÉSAR À CŒUR JOIE
Av. César Geoffroy - 08 20 82 11 20
www.escapade-vacances.com

RESTAURANT CHEZ RINA

19 grand rue - T. 04 90 28 86 84

VILLAGE DE VACANCES TOURISTRA

1212 chemin de Saune Longue
T. 04 90 36 23 91
www.touristravacances.com

VALRÉAS

ARTISAN CHOCOLATIER, PÂTISSIER
16 place Aristide Briand
T. 04 90 35 05 22

CHAMBRES D'HÔTES/CAVE LE

DOMAINE DES GRANDS DEVERS
Rte de St Maurice par la montagne
T. 04 90 35 15 98
www.grandsdevers.com

HÔTEL RESTAURANT CAMARGUE

49 cours J. Jaurès - T. 04 90 35 01 51
www.lacamargue84.com

VENASQUE

CHAMBRE D'HÔTES LES OLIVIERS
Grande Rue - T. 04 90 66 03 71
lesoliviersvenasque@orange.fr

VILLARS

VILLAGE DE VACANCES LA COLLINE DES OCRES
Route de Trécassats
T. 04 90 75 44 58 - 06 14 84 25 42
www.lacollinedesocres.com

VILLELAURE

GÎTES L'OUSTAU DE CHICHOVA
La Tuilière - BP 11
T. 04 90 09 84 95
www.oustaouduluberon.com

VILLES-SUR-AUZON

CAVE TERRA VENTOUX
T. 04 90 61 79 47
sommelier@terraventoux.com

RESTAURANT LA FERME DU PEZET

Domaine du Pezet
T. 04 90 61 70 62
restaurantlafermedupezet@orange.fr

RESTAURANT LES PETITS

BONHEURS
Av Jean Jaurès - T. 04 90 61 87 70
pittsbonheur@wanadoo.fr

VIOLES

CAMPING DES FAVARDS
Route d'Orange - T. 04 90 70 90 93
www.favards.com

CHAMBRES D'HÔTES MAISON

PLANTEVIN
Chemin de la Tuilerie
T. 04 90 29 72 13
www.maisonplantevin.com

HÔTEL REST. LE CHÂTEAU DU

MARTINET
Rte de Vaison la Romaine
T. 04 90 70 94 98
www.chateaulmartinet.com

AUBERGE DE LA TUILERIE

T. 04 90 70 92 89
www.gitesprovence.com

VISAN**CAVE LES COTEAUX DE VISAN**

Chemin de la Peine - BP22
T. 04 90 28 50 89
www.coteaux-de-visan.fr